



sauber | sicher | flexibel

Lufttechnische Anlagen für industrielle Prozesse

Ventilatorentechnik. Abscheidetechnik. Filtertechnik.



Mehr als saubere Luft

Zuverlässig. Umweltschonend. Effizient.

Industrielle Prozesse fordern ein Höchstmaß an Effizienz, Präzision und Sicherheit. Sie hinterlassen auf dem Weg zum finalen Vor- oder Endprodukt Spuren, die noch während des Betriebs durch lufttechnische Anlagen schonend beseitigt werden müssen.

Die Erwartungen an diese Prozess-Begleittechnik sind hoch:

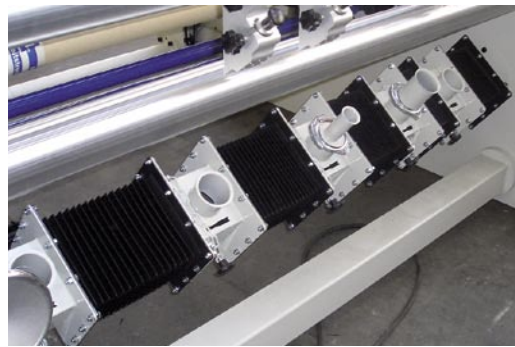
Zuverlässigkeit – ohne den laufenden Betrieb zu unterbrechen.

Umweltschutz – mit Blick auf Luftreinhaltung und Geräuschentwicklung.

Flexibilität – variabel je nach Größe und Art des Prozesses.

Solche Technik verlangt Kompetenz und innovatives Denken in einem.

Die Spezialisten der Schuh Anlagentechnik verfügen über nachweisliche Erfahrungswerte aus unterschiedlichsten Prozessen und mit vielfältigen Materialien - und sie vertrauen auf den Mix aus bewährter, umweltschonender Technologie für Mensch & Maschine plus systematischer Verbesserung der Anlagenleistung.



Auf der sicheren Seite

Kompetent. Vielseitig. Qualitätsbewusst.

Der Faktor Sicherheit genießt im komplexen Industrieprozess mit die höchste Priorität. Jede Technologie muss deshalb ihre Zuverlässigkeit im Produktionsbetrieb nachweislich unter Beweis stellen. Sicherheit wächst mit langjähriger Erfahrung – und die wiederum macht sich an einem kompetenten Team von Technikern und Ingenieuren fest.

Von Beratung und Planung, über Engineering und Fertigung bis zu Installation und Service reichen die Kernkompetenzen für lufttechnische Anwendungen aus dem Unternehmen Schuh: Anlagentechnik, ausgelegt für höchste Sicherheits- und Qualitätsansprüche. Anlagentechnik aus einer Hand.



Anlagen nach Maß

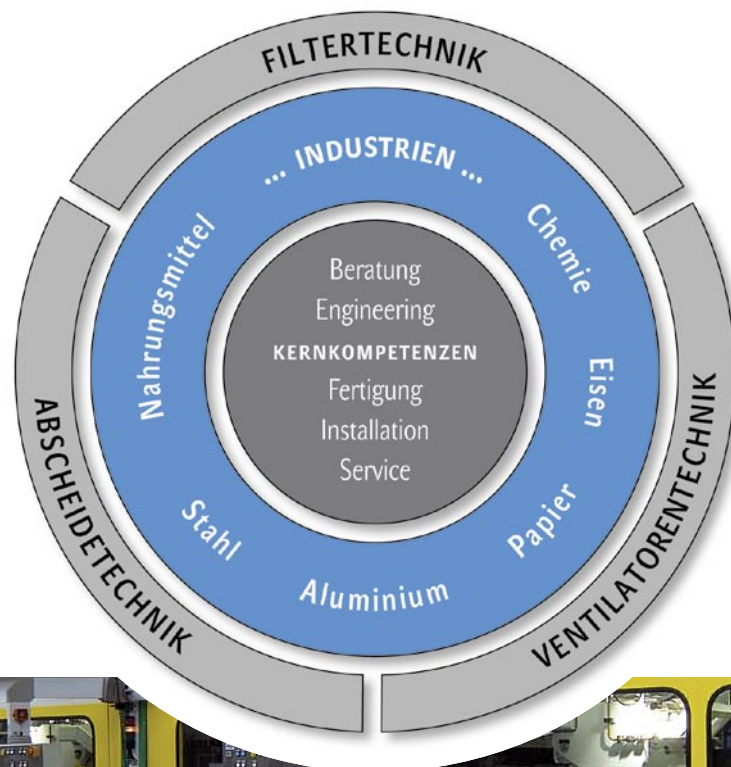
Präzise. Kompakt. Modular.

Kein Produktionsablauf ist wie der andere, kaum eine standardisierte Technik fügt sich exakt in die bestehende Prozesstechnologie. Präzisionsarbeit und Prozesskenntnis garantieren die Sicherheit einer passgenauen Anlagentechnologie.

Schuh-Anlagen und Komponenten sind immer individuell geplant und maßgeschneidert ausgeführt. Mit ihrem kompakten, modularen Design integrieren sie sich nahtlos in jeden Prozess. Und sie setzen Maßstäbe für messbare Leistung: Je nach Anwendungsfall sind sie für Volumenströme bis 500.000 m³/h und Abgastemperaturen von 300 °C und mehr ausgelegt, erreichen Verfügbarkeiten von nahezu 100 %, passen sich Abrollgeschwindigkeiten von mehr als 2.500 m/min an und zerschneiden Materialien bis 800 µm.

Übersicht der Produkte und Leistungen

Industrien. Anlagen. Kernkompetenzen.



Anspruch & Flexibilität

Industrielle Anwendungen.

Wachsende Anforderungen an die Effizienz industrieller Produktionsprozesse führen parallel zu steigenden Ansprüchen an die Leistungskraft lufttechnischer Anlagen. Doch nicht nur die Anlagenleistung steht auf dem Prüfstand: Umfangreiche Fertigungsstraßen und Werkzeugmaschinen im Permanentbetrieb bergen zudem auch das Risiko erhöhter Luftbelastung oder benötigen eine eigenständige Luftversorgung.

Bewährte Technologie

Geringe Unterhaltskosten.

Aluminium

Bunt- und Edelmetalle

Chemie

Eisen

Fahrzeuge

Gießen

Kunststoffe

Nahrungs- und Genussmittel

Papier & Druck

Stahl & Leichtmetalle

Textil & Bekleidung

Umwelttechnik & Recycling

Verpackung

Wellpappe

Zement

Zucker

INDUSTRIEN

Ausgelegt für komplexe industrielle Prozesse überzeugt Schuh Anlagentechnik mit hoher Betriebssicherheit, hoher Verfügbarkeit und einfachsten Wartungsbedingungen. Die Anlagen sind technisch ausgereift, flexibel in der Anordnung und kostensparend im Unterhalt.



Leistungsstark im Prozess

Ventilatorentechnik. Abscheidetechnik. Filtertechnik.

Genauere Kenntnis einzelner Produktionsabläufe und langjährige Erfahrung mit anspruchsvollen Betriebsbedingungen sind die Grundsteine eines fundierten Anlagen-Know-hows. Daraus resultieren Systeme, Anlagen und Komponenten, die auf den jeweiligen Einsatzort optimal abgestimmt sind.

Erfahrung wird so zur Basis einer stetigen Weiterentwicklung. Gemäß den Anforderungen der Kunden aus unterschiedlichen Industriezweigen plant, fertigt und installiert das Unternehmen Schuh anwendungsorientierte Lufttechnik – ohne dabei prozessbedingte Abläufe zu verändern.



Erfassen – Abscheiden – Filtern

Anlagentechnik aus einer Hand.

Erfassen

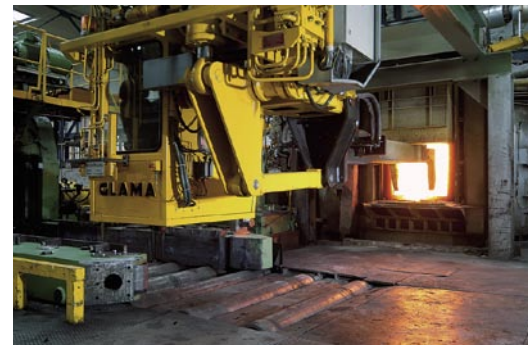
Unabhängig von der Art des industriellen Prozesses baut und installiert das Unternehmen Schuh maßgeschneiderte Komponenten sowie Anlagen zur Erfassung von Prozess- „Begleit- und Abfall“ - Produkten – das Angebot reicht z. B. vom Drallrohr über Absaughauben bis zu Ansaugfängern.

Filtern

Die Filtertechnik aus dem Unternehmen Schuh garantiert auch bei großen Volumenströmen, unterschiedlichen Staubarten und Beladungen eine sehr hohe Luftreinheit, ist effizient und bietet eine problemlose Anpassung an bauliche Vorgaben.

Abscheiden

Das Unternehmen liefert komplette Entsorgungsanlagen zur Abscheidung fester, flüssiger und gasförmiger Stoffe, die einen hohen Abscheidegrad und eine gute Energieeffizienz aufweisen.



Beispiele aus dem Spektrum der Schuh Anlagentechnik für unterschiedlichste industrielle Einsatzgebiete:

Dunstabsauganlagen:

- _ Mehrgerüstige Kaltwalzwerke
- _ 2 Rollen Walzwerke
- _ 4 Rollen Walzwerke
- _ 6 Rollen Walzwerke
- _ 20 Rollen Walzwerke
- _ Inline Walzwerke
- _ Schleifmaschinen
- _ Brammenkühlanlagen
- _ Warmwalzwerke

Streifenabsaug- und -förderanlagen:

- _ Rollenschneider
- _ Wickler
- _ Foliendoppler
- _ Separiermaschinen
- _ Querschneider
- _ Umroller
- _ Kalander
- _ Spezialschneid- und Spulmaschinen
- _ Verpackungsmaschinen
- _ Druckmaschinen
- _ Beutelmaschinen
- _ Folien Sleeve Maschinen
- _ Wellpappenmaschinen
- _ Papiermaschinen
- _ Extrusionsanlagen
- _ Folienanlagen
- _ Walzanlagen
- _ Längsteilanlagen

Entstaubungsanlagen:

- _ Walzenputzvorrichtungen
- _ Bürstvorrichtungen
- _ Trockner
- _ Papiermaschinen
- _ Kranbahnen
- _ Beschichtungsanlagen
- _ Schleifmaschinen
- _ Poliermaschinen
- _ Fräsmaschinen
- _ Sägemaschinen
- _ Brennschneidmaschinen

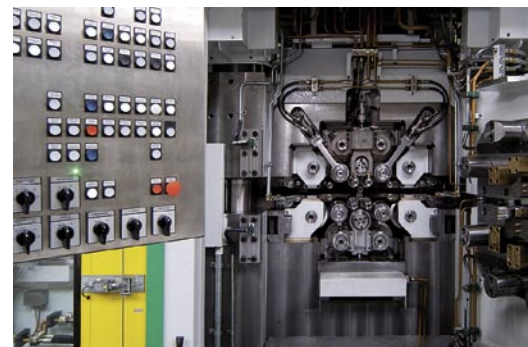
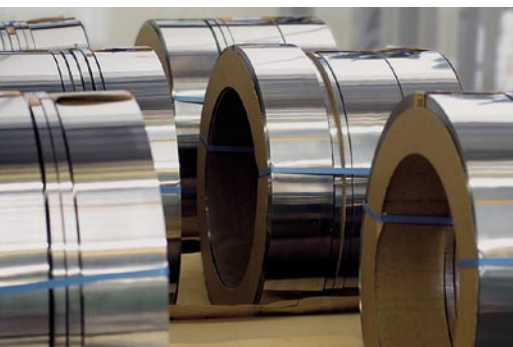
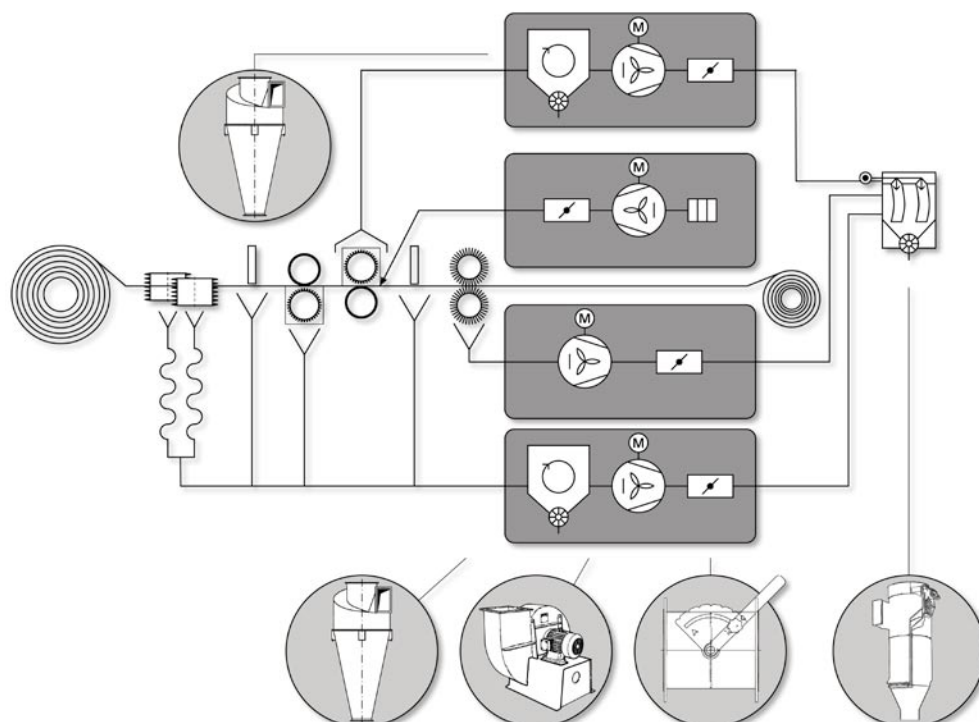
Späneabsauganlagen:

- _Fräsmaschinen
- _Hobelmaschinen
- _Kreissägen

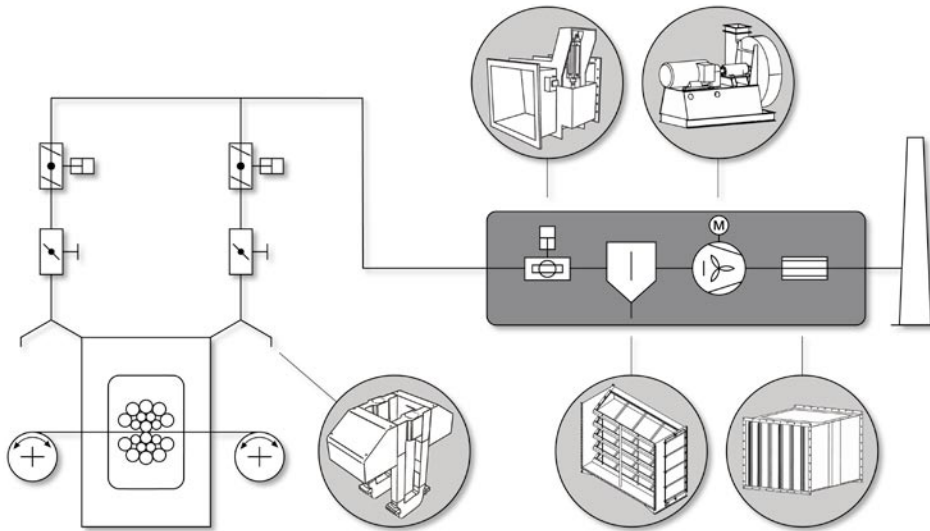
Sonderanwendungen:

- _Anlagen zur Be- und Entlüftung von Industrieräumen
- _Unterdruckanlagen an Längsteilanlagen
- _Anlagen zur Farbnebelabsaugung
- _Anlagen zur pneumatischen Förderung
- _Anlagen zur Kühlung
- _Anlagen zur Entrauchung in Industriebetrieben

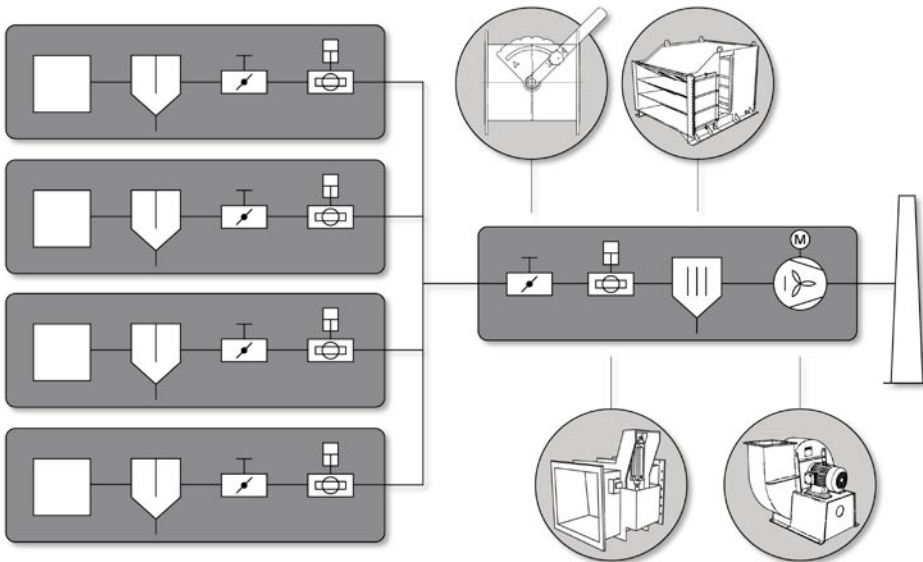
Dem Betreiber des jeweiligen industriellen Prozesses wird – je nach Wunsch – eine maßgeschneiderte Anlagenkomponente, ein komplettes Anlagenkonzept oder eine schlüsselfertige Anlage übergeben.

**Späneabsauganlage | Buntmetall- und Aluminiumindustrie**

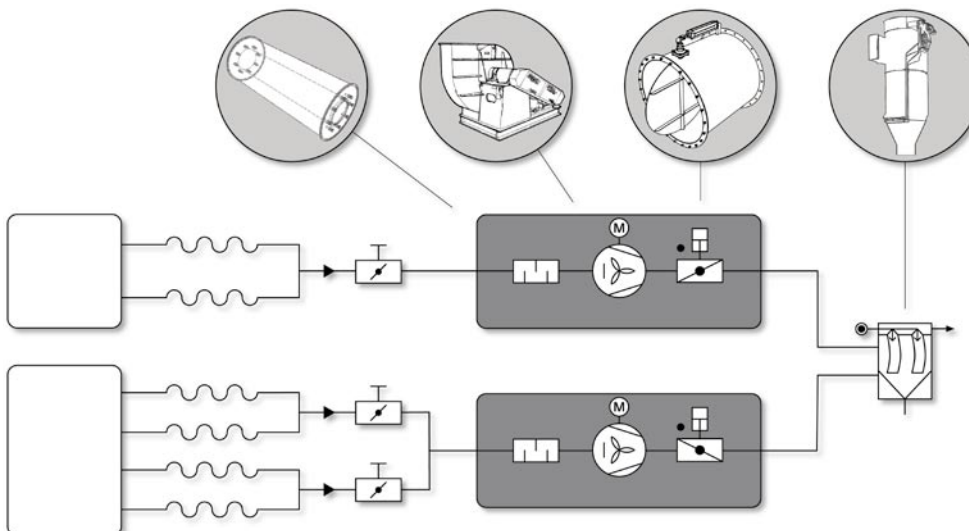
Dunstabsauganlage an Kaltwalzwerk | Eisen-, Stahl-, Bunt- und Edelmetallindustrie



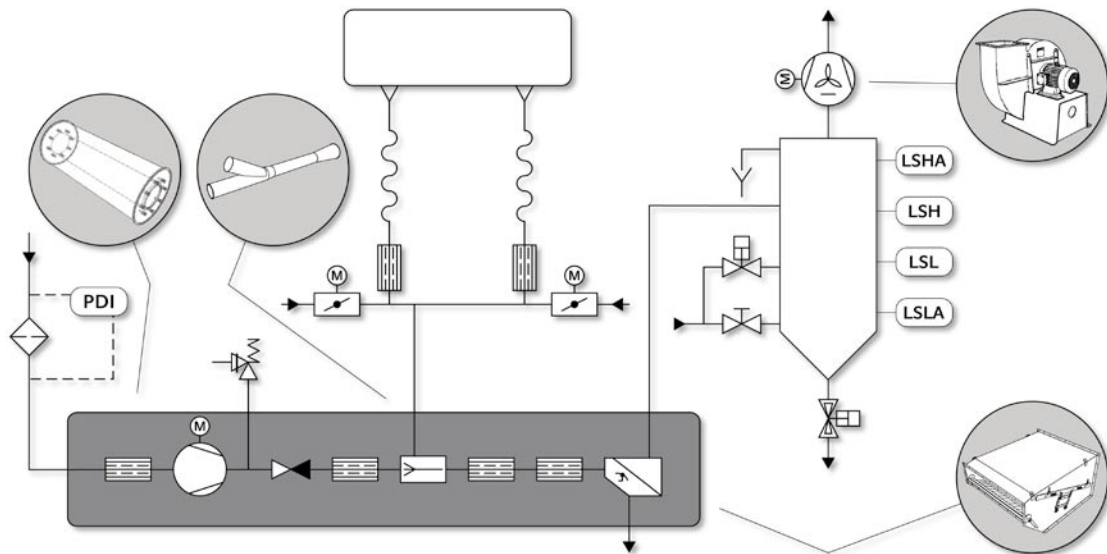
Dunstabsauganlage für Schleifkabine | Eisen-, Stahl-, Leicht- und Buntmetallindustrie



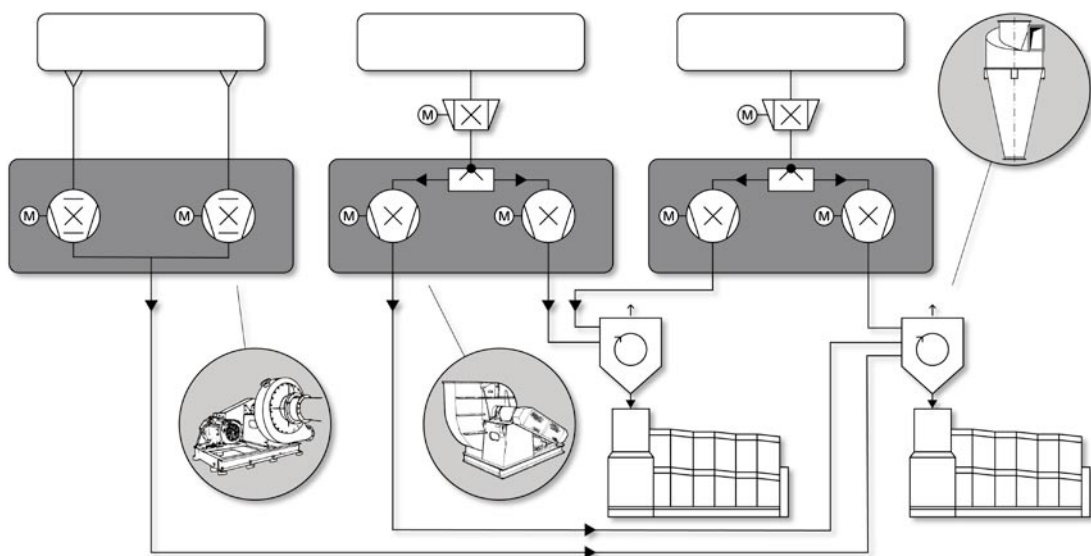
Entstaubungsanlage von Bürst- und Putzeinrichtung | Stahl-, Leicht- und Buntmetallindustrie



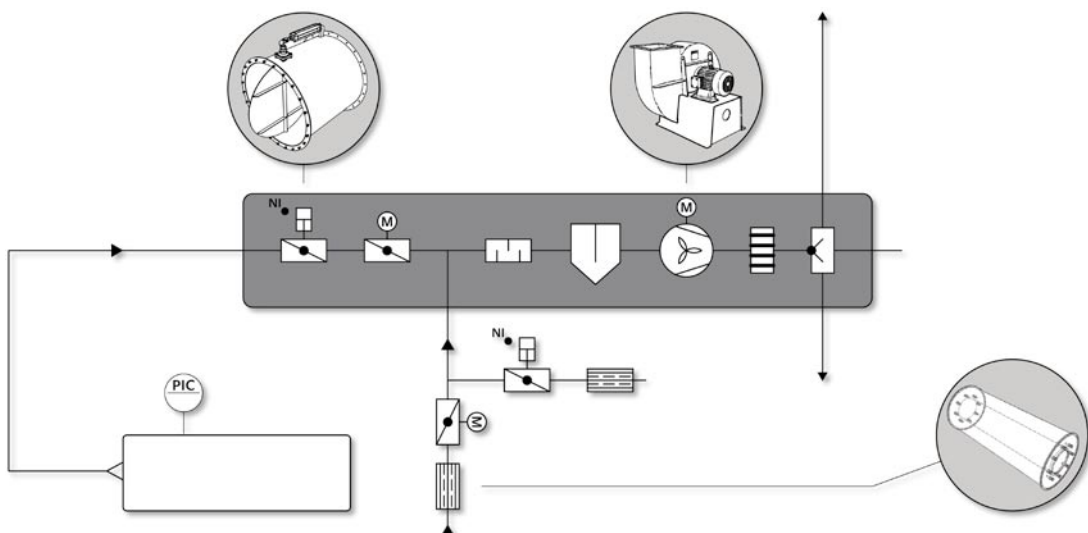
Randstreifenförderung an Rollenschneidmaschine | Papierindustrie



Absauganlage für Karton und Wellpappe | Papierindustrie



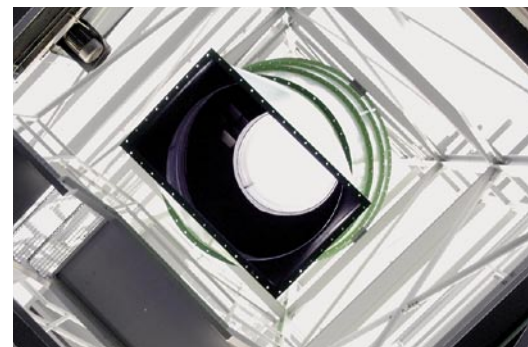
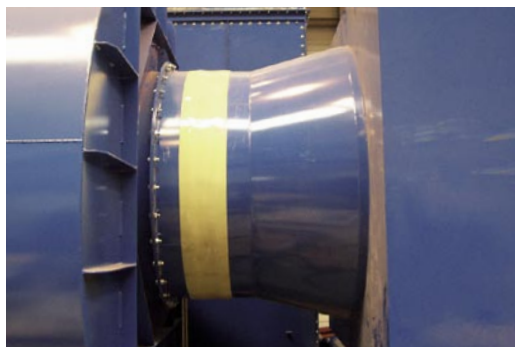
Vakuumanlage | Aluminium-, Stahl- und Papierindustrie



Genauigkeit bis ins Detail

Die Komponenten.

Lufttechnische Anlagen werden nicht nur umgebaut, sondern auch an veränderte Betriebsbedingungen angepasst. Zudem benötigen sie in verschiedenen Zeitintervallen Wartung, Lebensdauerverlängerung oder Anpassung der vorhandenen Technologie an neueste Normen und Vorgaben.

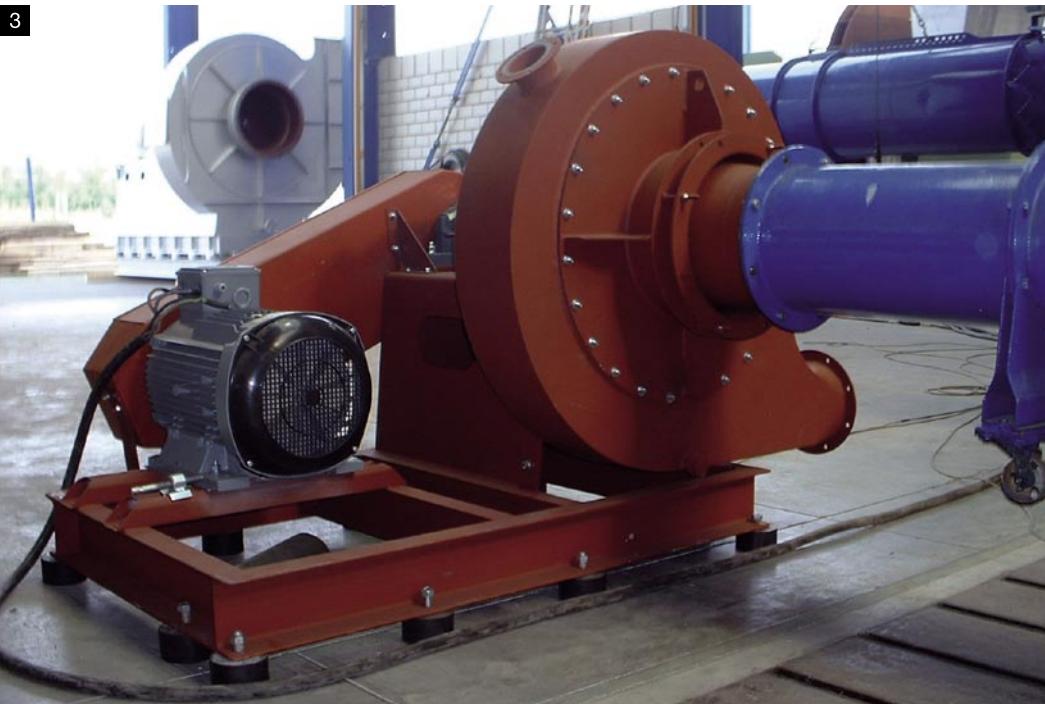


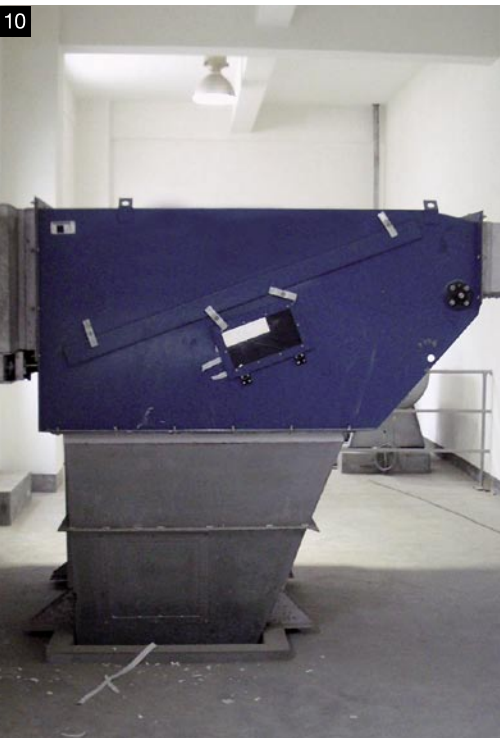
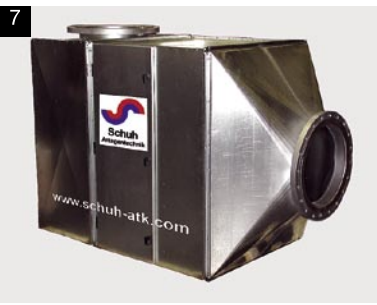
Die Komponenten aus dem Unternehmen SCHUH eignen sich zur Montage in nahezu jeder Lage und sind aufgrund ihrer flexiblen Auslegung für die Optimierung sehr vieler Anlagen geeignet. Das Angebot an Komponenten reicht von Abscheidern und Absaughauben, über Filter und Ventilatoren bis zu Sicherheitsklappen und Injektoren unterschiedlichster Baugröße und Parameter.

Auf Wunsch können weitere Spezialkomponenten, Sonderkonstruktionen sowie projektspezifische Leistungen, wie Mess-, Steuer- und Regelsysteme, vom Unternehmen ausgeführt werden.

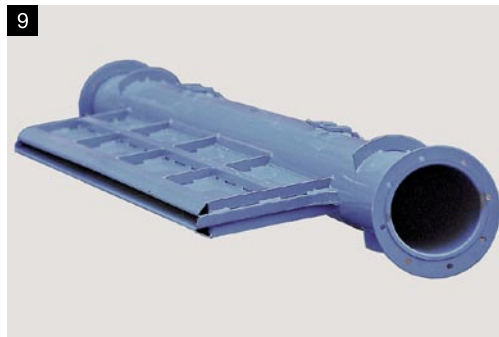
Die Komponenten

Einsatzfelder.





- 1 | Rotorwelle Zerreißgerät
- 2 | Pulse Jet Schlauchfilter
- 3 | Zerreißventilator
- 4 | Kaminmontage
- 5 | (Scheiben-) Schalldämpfer
- 6 | Sicherheitsklappe
- 7 | Trockenentstauber
- 8 | Dunstabscheider
- 9 | Ansaugfänger
- 10 | Materialabscheider
- 11 | Fliehkraftabscheider (Zyklon)
- 12 | Absaughaube





sauber | sicher | flexibel



Erfahrungswert

Weltweit erprobt.

Technologie setzt auf Erfahrung und Innovation. Schuh Anlagentechnik bietet nicht nur ein umfangreiches und hochwertiges Produktprogramm für die Ventilatoren-, Abscheide- und Filtertechnik entlang der gesamten Prozesskette an, sondern verfügt über weltweite Erfahrungen des Anlagenbaus unter unterschiedlichsten Bedingungen.

Der Kontakt zu Forschungsinstituten, Industrieverbänden und Zulassungsbehörden schafft zudem den Zugang zur neuesten Technologie. Vom branchenübergreifenden Kompetenzaustausch profitieren dann auch unsere Kunden.



Schuh Anlagentechnik...

Garant für hohe Standzeiten und einen sicheren, umweltbewussten Betrieb.



Schuh Anlagentechnik GmbH

Erinstraße 9 | 44575 Castrop-Rauxel

Telefon +49 (0) 2305.97 79-0 | www.schuh-atk.com