

limpo | seguro | flexível

**Sistemas de Ventilação**  
para o Processo Industrial  
Técnica de Ventilação, Separação e Filtração.



# Mais do que ar limpo

Fiável. Preserva o meio ambiente. Eficaz.

Os processos industriais exigem um máximo de eficácia, precisão e segurança. Na fase final, deixam vestígios do produto primário ou do produto final, que devem ser removidos ainda durante o funcionamento através dos sistemas de ventilação.

As expectativas nesta técnica de acompanhamento do processo são elevadas:

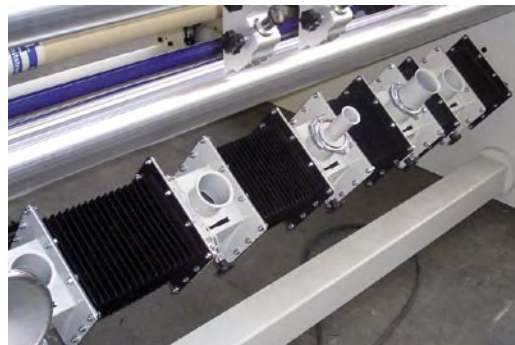
Fiabilidade – sem interrupção durante o funcionamento.

Preservação do meio ambiente – tendo em vista o controlo da poluição atmosférica e do nível de ruído.

Flexibilidade – variável consoante a dimensão e o modo do processo.

Esta técnica requer competência e filosofia inovadora num só.

Os especialistas da Schuh Anlagentechnik têm experiência comprovada em vários processos e com uma vasta gama de materiais – e confiam na combinação de tecnologia testada e respeitadora do ambiente para a relação entre homem e máquina e no melhoramento sistemático do desempenho do sistema.

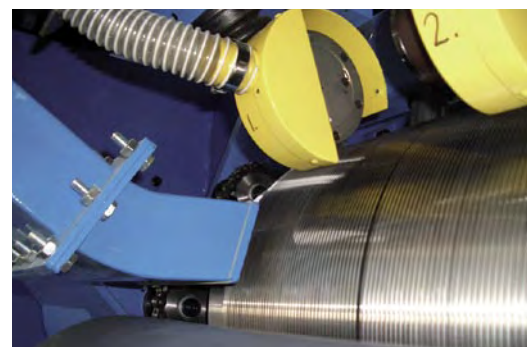
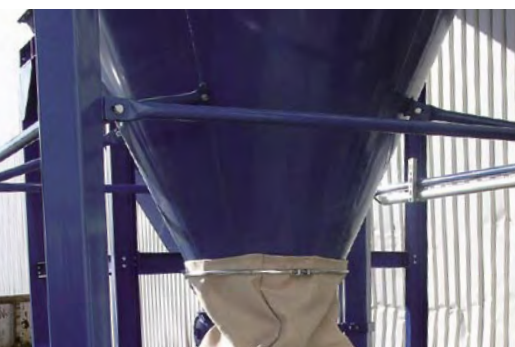


## No lado seguro

Competente. Versátil. Noção de qualidade.

O factor segurança beneficia da mais alta prioridade no complexo processo industrial. Cada tecnologia tem de provar a sua fiabilidade na produção relevante. A segurança cresce com a longa experiência e que, por sua vez, se fixa numa equipa competente de técnicos e engenheiros.

As competências essenciais estendem-se pelo aconselhamento, planificação, engenharia, produção até à instalação e serviço de assistência para as aplicações de ventilação na empresa Schuh Anlagentechnik: A engenharia de sistemas, concebida para o mais alto valor de exigência em termos de segurança, ambiente e qualidade. Engenharia de sistemas única.



## Aplicações por medida

Precisa. Compacta. Modular.

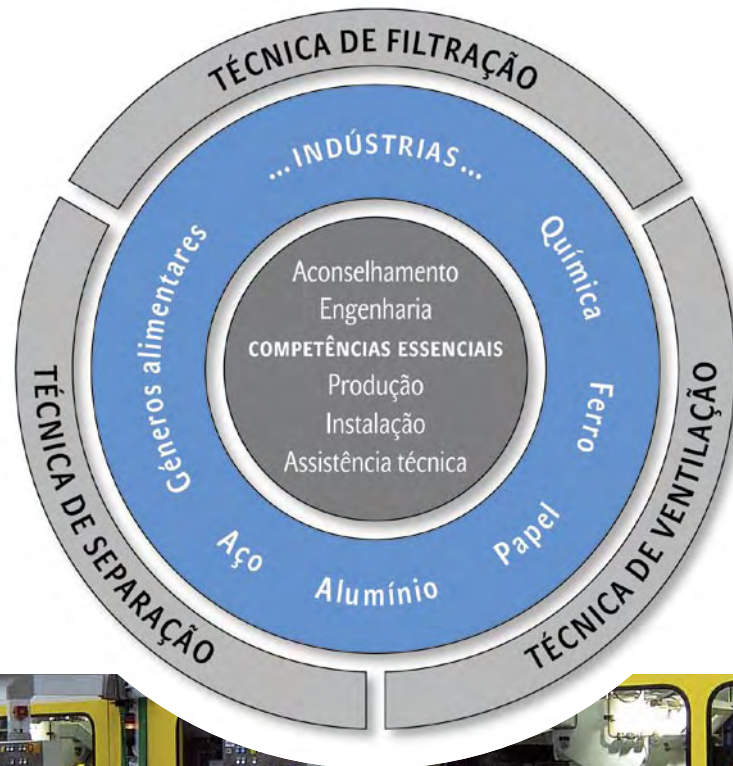
Cada processo de produção é único, dificilmente uma técnica padrão se adapta à tecnologia de processo existente. O trabalho de precisão e o conhecimento do processo garantem a segurança de uma tecnologia de sistemas ajustada.

Os sistemas da Schuh Anlagentechnik e os componentes são sempre planeados individualmente e executados de forma personalizada. Com o seu design compacto e modular, integram-se continuamente em cada processo.

E estabelecem normas para uma realização mensurável: Segundo o caso de aplicação, são interpretados para a taxa de fluxo volumétrico até 500.000 m<sup>3</sup>/h e temperaturas de gás de escape até 300 °C e mais, as disponibilidades atingem quase 100 %, as velocidades de rotação adaptam-se a mais de 2.500 m/min e os materiais cortantes até 800 µm.

## Visão geral dos produtos e dos desempenhos

Indústrias. Instalações. Competências essenciais.



## Exigência & Flexibilidade

Aplicações industriais.

As exigências crescentes relativamente à eficiência dos processos de produção funcionam em paralelo com as exigências crescentes na potência dos sistemas de ventilação. Não é só a capacidade do sistema que é testada: Além disso, linhas de montagem significativas e máquinas-ferramenta em uso permanente também podem provocar mais poluição do ar ou necessitar de um fornecimento de ar autónomo.

## Tecnologia comprovada

Baixos custos de manutenção.

Alumínio

Química

Ferro

Veículos

Fundições

Plásticos

Produtos alimentares, bebidas e tabaco

Metais não ferrosos e metais preciosos

Papel & Impressão

Aço & Metais leves

Têxtil & Vestuário

Tecnologia ambiental & Reciclagem

Embalagem

Cartão canelado

Cimento

Açúcar

## INDÚSTRIAS

Concebida para um processo industrial complexo, a engenharia de sistemas da Schuh Anlagentechnik oferece elevada segurança operacional, elevada disponibilidade e fácil manutenção. Os sistemas têm maturidade técnica, são flexíveis na disposição e económicos na manutenção.



## Alto rendimento no processo

Técnica de Ventilação. Técnica de Separação. Técnica de Filtração.

O conhecimento preciso das operações de produção e da longa experiência com condições de funcionamento exigentes são as componentes essenciais de um sistema „know-how“ consolidado. Por conseguinte, resultam sistemas, equipamentos e componentes, que estão idealmente adaptados para o respectivo caso de aplicação.

A experiência torna-se assim a base de um permanente desenvolvimento. Segundo as exigências dos clientes de sectores industriais diferentes, a empresa Schuh Anlagentechnik planeia, faz e instala a técnica de ventilação, sem com isso alterar as operações do processo.



## Adquirir - Filtrar - Separar

Engenharia de sistemas única.

### Adquirir

Independentemente do tipo de processo industrial, a empresa constrói e instala componentes personalizados, assim como instalações para a aquisição do processo – produtos „orientados e resíduos” – a oferta abrange por ex. desde o tubo torcido, coberturas de aspiração e separadores por aspiração.

### Filtrar

A técnica de filtração da empresa Schuh Anlagentechnik também garante que, com grande fluxos de volumes, diferentes tipos de pó e cargas, haverá uma elevada pureza do ar e oferece uma adaptação fácil para especificações estruturais.

### Separar

A empresa fornece sistemas de eliminação completa para a separação de materiais sólidos, líquidos e gases poluentes, que revelam um nível elevado de separação e eficiência energética.



Exemplos do alcance da Schuh Anlagentechnik para as mais diversas áreas industriais:

#### Dispositivos para aspiração de poeiras:

- \_Múltiplos trens de laminagem a frio
- \_Trens de laminagem a frio com 2 rolos
- \_Trens de laminagem a frio com 4 rolos
- \_Trens de laminagem a frio com 6 rolos
- \_Trens de laminagem a frio com 20 rolos
- \_Trens de laminagem a frio Inline
- \_Máquinas de rectificar
- \_Centrais de arrefecimento de brames
- \_Laminadores a quente

#### Aspiração de tiras e instalações de extracção:

- \_Máquina de cortar com rolos
- \_Bobinador
- \_Perfuradora de película
- \_Máquinas de separação
- \_Máquinas de corte transversal
- \_Rebobinador
- \_Calandra
- \_Bobinadoras e máquinas de corte especial
- \_Máquinas de empacotamento
- \_Máquinas de impressão
- \_Máquinas de sacos de papel
- \_Máquinas de Sleeve
- \_Máquinas para enrolar
- \_Máquinas de papel
- \_Máquinas de extrusão
- \_Máquinas de película
- \_Máquinas de laminar
- \_Máquinas de corte longitudinal

#### Sistemas de extracção de poeiras:

- \_Dispositivos de limpeza para cilindros
- \_Dispositivos com escovas
- \_Secadores
- \_Máquinas de papel
- \_Vias do guindaste
- \_Sistemas de revestimento
- \_Máquinas de rectificar
- \_Máquinas de polimento
- \_Fresadoras
- \_Serras mecânicas
- \_Maçaricos a oxigénio

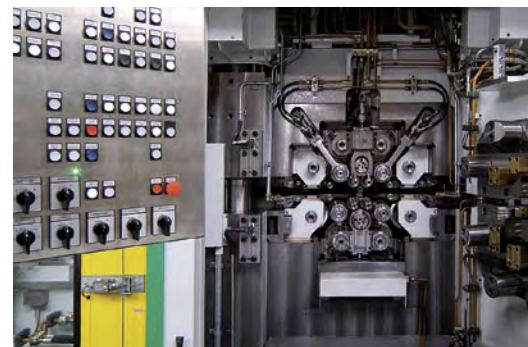
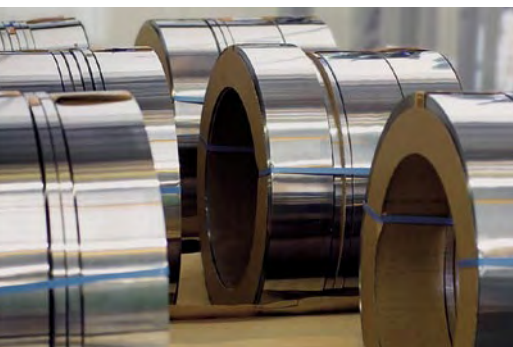
**Sistemas de sucção de aparas:**

- \_ Fresadoras
- \_ Plaina mecânica
- \_ Serras circulares

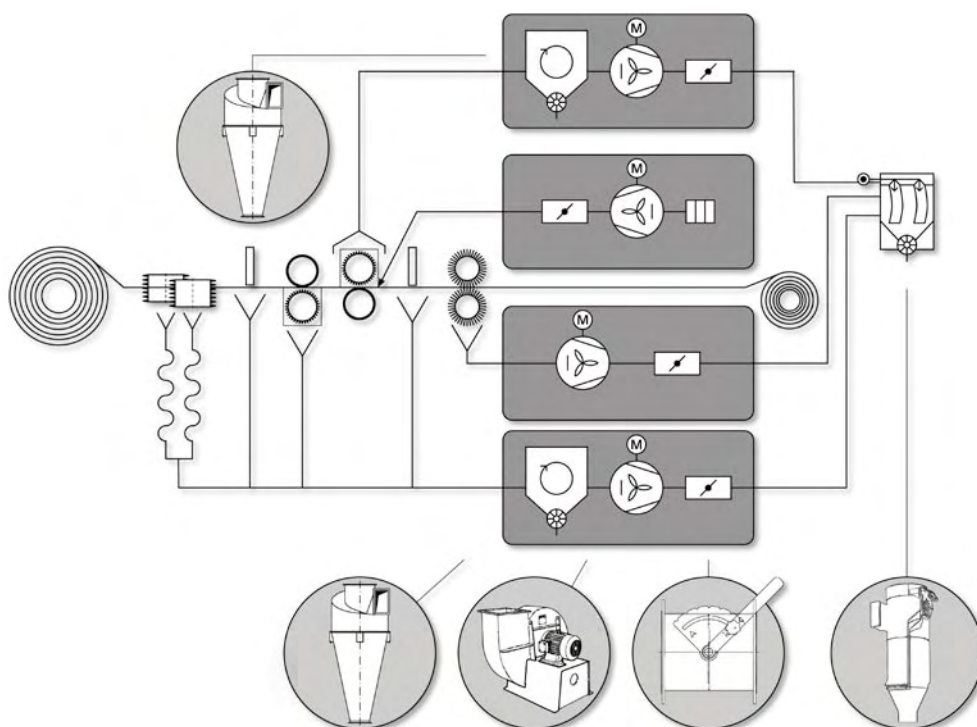
**Utilizações especiais:**

- \_ Sistemas para ventilação de espaços industriais
- \_ Sistemas em depressão nas máquinas de corte longitudinal
- \_ Sistemas de sucção de nevoeiro de tinta
- \_ Sistemas para o transporte pneumático
- \_ Sistemas de refrigeração
- \_ Sistemas de extracção de fumo em estabelecimentos industriais

Se desejado, é fornecido ao operador do respectivo processo industrial um componente do sistema personalizado, um conceito completo ou um sistema de aplicação imediata.

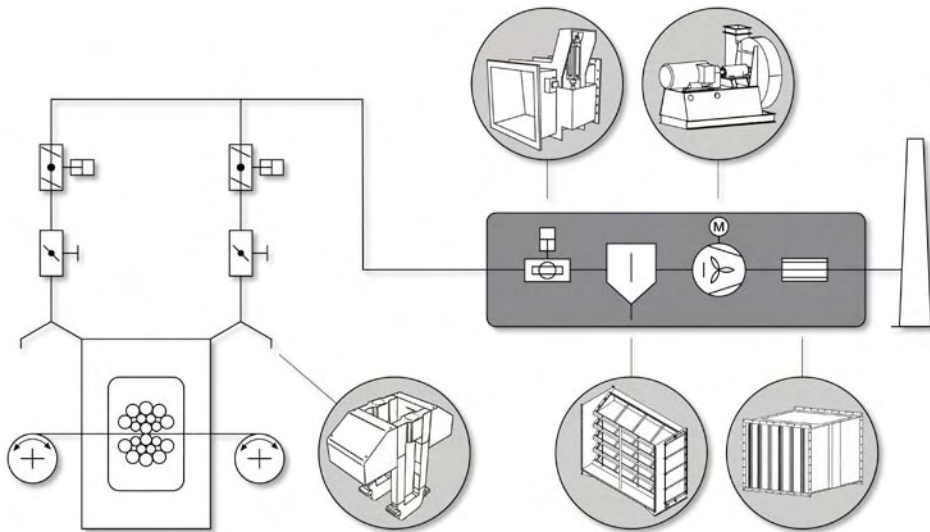


**Sistema de sucção de aparas**  
Metal não ferroso e indústria do alumínio

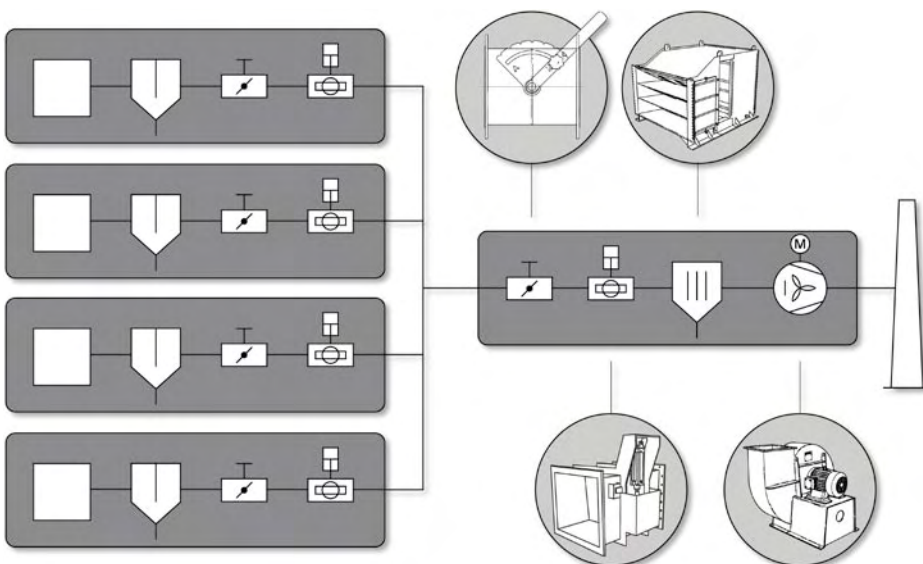




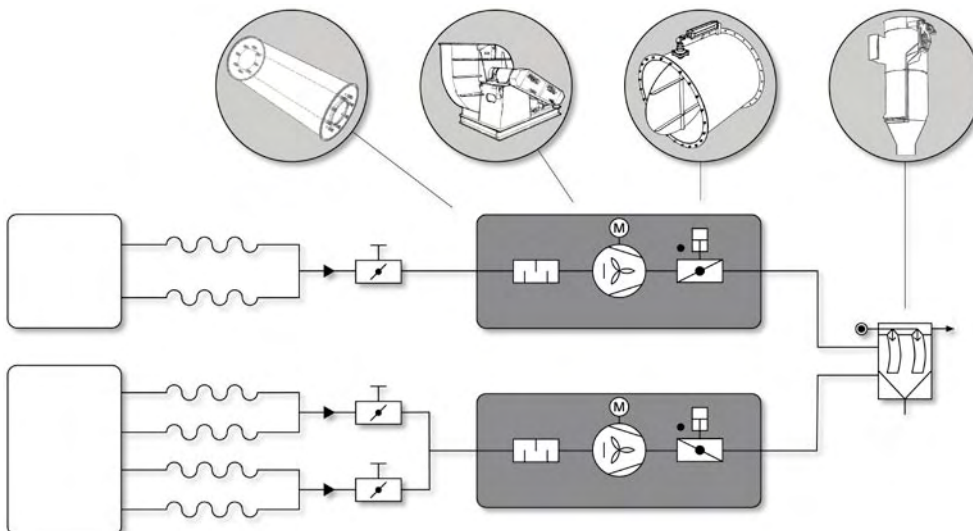
**Sistema de sucção a vapor no trem de laminagem a frio**  
Indústria de metais preciosos, não ferrosos, de ferro e aço



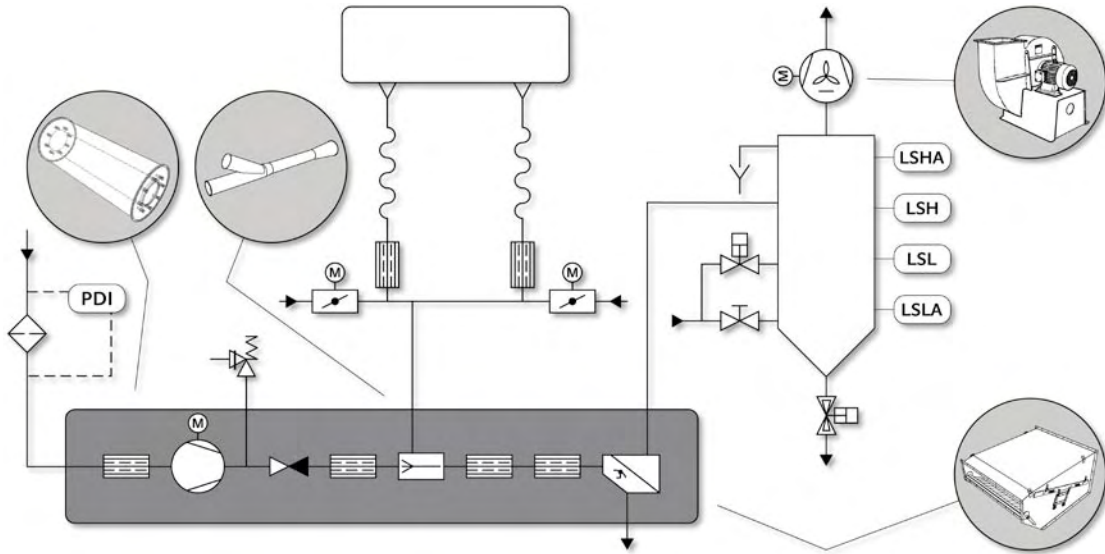
**Sistema de sucção a vapor para a cabina de polimento**  
Indústria de metais não ferrosos, leves, de ferro e aço



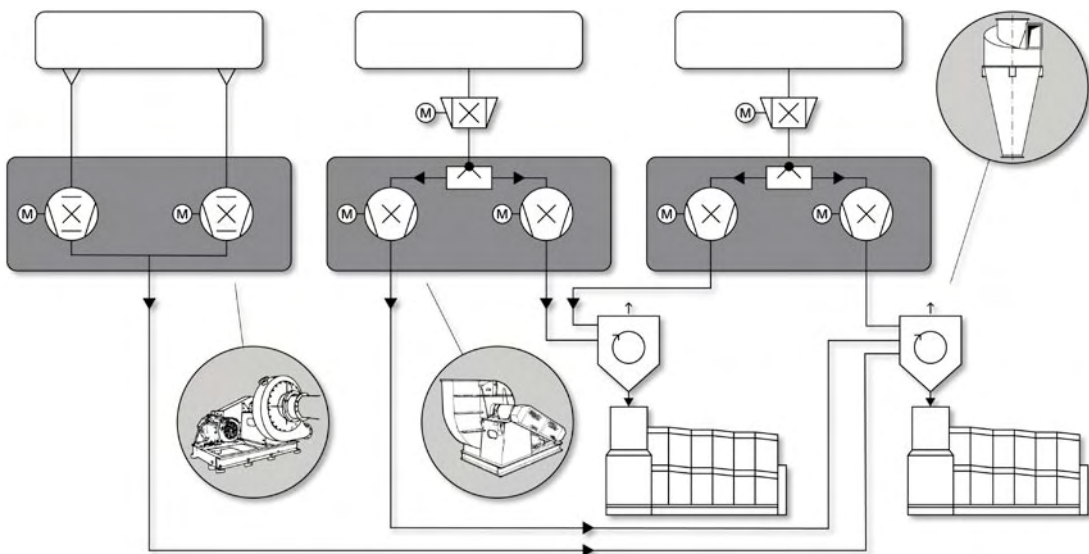
**Sistema de extração de poeiras do dispositivo de limpeza e de escovas**  
Indústria de metais não ferrosos, leves e aço



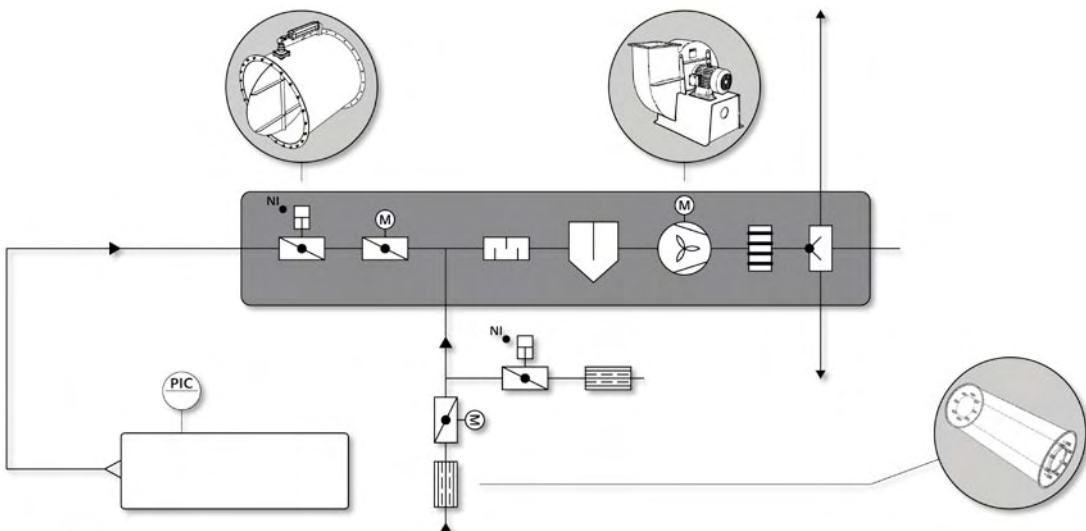
**Extracção de bermas na máquina de cortar com rolos | Indústria de papel**



**Sistema de sucção para cartolina e cartão canelado | Indústria de papel**



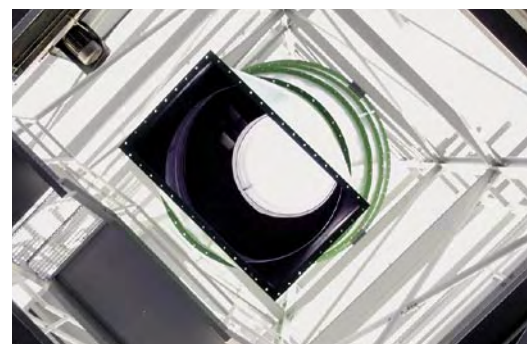
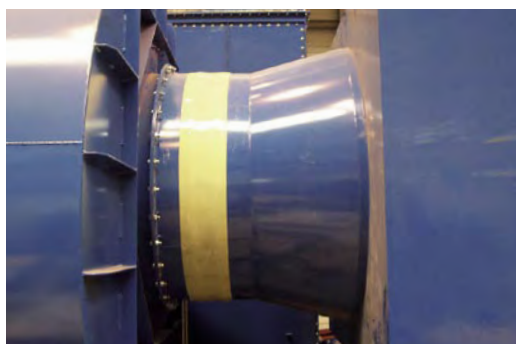
**Sistema de vácuo | Indústria de papel, aço e alumínio**



## Precisão até ao último pormenor

Os componentes.

Os sistemas de ventilação não são só reconstruídos, são também adaptados às condições de funcionamento alteradas. Aliás, precisam de manutenção em intervalos de tempo diferentes para garantir um prolongamento da vida útil, ou de uma adaptação da tecnologia disponível para as novas normas directrizes.

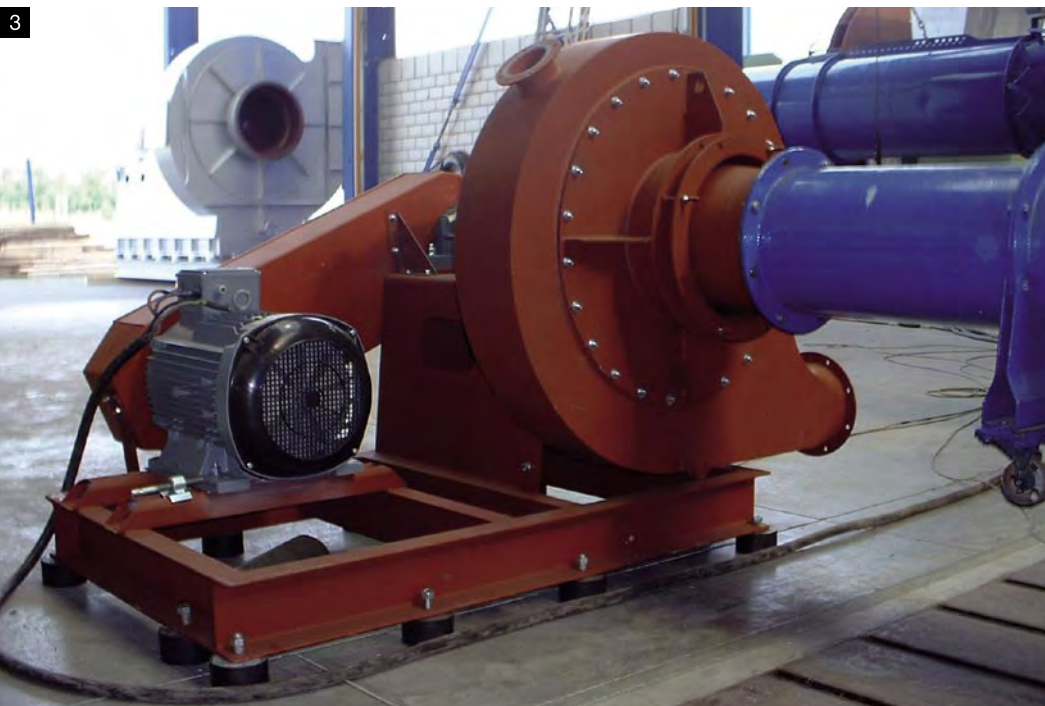


Os componentes da empresa Schuh Anlagentechnik ajustam-se na montagem em quase todas as posições e são adequados devido à sua interpretação flexível para a optimização de muitos sistemas. A oferta dos componentes passa pelos separadores, coberturas de sucção, filtros, ventiladores até às válvulas de segurança e injectores dos diversos tamanhos e parâmetros.

Se solicitado, a empresa pode fornecer outros componentes especiais, construções especiais, assim como desempenhos específicos para projectos, como sistemas de controlo, de medição e de regulação.

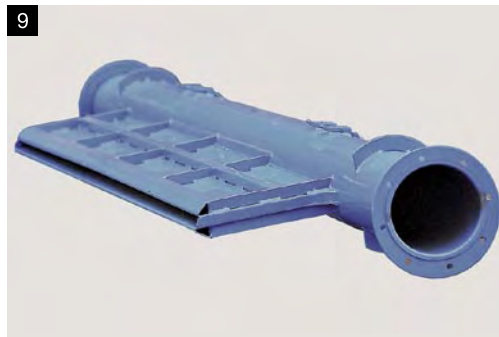
## Os componentes.

Domínios de acção.





- 1 | Eixo do rotor do aparelho de tracção
- 2 | Filtro de mangas Pulse Jet
- 3 | Ventilador de tracção
- 4 | Montagem da chaminé
- 5 | (Discos) amortecedor de som
- 6 | Válvula de segurança
- 7 | Colector de impurezas
- 8 | Separador a vapor
- 9 | Separadores por aspiração
- 10 | Separador de materiais
- 11 | Separador a força centrífuga (ciclone)
- 12 | Cobertura de aspiração





limpo | seguro | flexível



## Valor empírico

Testado internacionalmente.

A tecnologia baseia-se na experiência e na inovação. A Schuh Anlagentechnik oferece não só um vasto programa de produtos de alta qualidade para a técnica de filtração, de separação e de ventilação até toda a cadeia de trabalho, como também dispõe de experiências internacionais das instalações industriais sob as mais diversas condições.

Além disso, o contacto com os institutos de investigação, associações industriais e autoridades de licenciamento cria o acesso à mais recente tecnologia. Deste modo, os nossos clientes também beneficiam com o intercâmbio de competências interprofissionais.



## A Schuh Anlagentechnik ...

Garante uma longa duração e um funcionamento seguro e também com qualidade do ponto de vista ambiental.



**Schuh Anlagentechnik GmbH**

Erinstraße 9 | 44575 Castrop-Rauxel | Alemanha  
Telefone +49 (0) 2305.97 79-0 | [www.schuh-atk.com](http://www.schuh-atk.com)